

Wege in Arbeit mit Behinderung in Neumünster

Informationsveranstaltung für Menschen mit Schwerbehinderung in Neumünster



Daniel Borchardt, erfolgreicher Arbeitnehmer mit Schwerbehinderung in Neumünster. Er berichtete von seinen Erfahrungen.

Der Saal in Neumünster war voll, als das Aktionsbündnis Schleswig-Holstein – Inklusive Jobs zusammen mit der Brücke Neumünster gGmbH Menschen mit Schwerbehinderung zu speziellen Wegen in Arbeit informierte. Gabriele

Inklusive Jobs
Aktionsbündnis
Schleswig-Holstein



Schneiderei, die als Qualifizierungscoach bei der Brücke Neumünster gGmbH für das Aktionsbündnis Schleswig-Holstein - Inklusive Jobs arbeitet, stellte dar, dass sie Menschen mit Schwerbehinderung, die auf der Suche nach Arbeit sind, individuell und persönlich coachen kann. Besonders an dem Angebot sind die Freiwilligkeit und Kostenfreiheit. Es steht allen interessierten Menschen mit Schwerbehinderung offen, die auf dem allgemeinen Arbeitsmarkt tätig sein möchten. Gabriele Schneiderei arbeitet schon lange mit Menschen mit Schwerbehinderung zusammen und unterstützt sehr bedarfsorientiert.

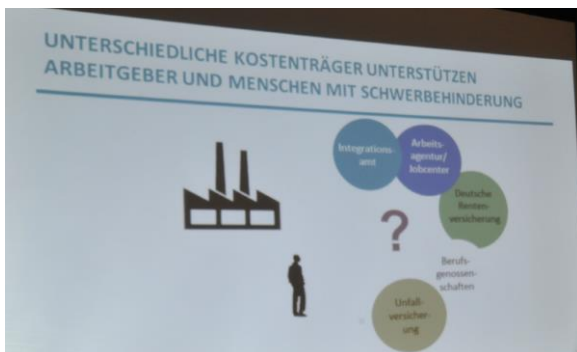
Erfolgreich arbeiten – mit Schwerbehinderung

Besonders eindrücklich war für die Anwesenden der Bericht von Daniel Borchardt, der obwohl er immer wieder einmal ohne Arbeit war, nie aufgegeben hat, nach einem Arbeitgeber in Neumünster zu suchen, bei dem er seine Kompetenzen gut einbringen kann. Daniel Borchardt arbeitet heute erfolgreich in einer Zahnarztpraxis. Aufgrund seiner Einschränkung war die anfängliche Stundenzahl beim Arbeitgeber begrenzt. Mit der Zeit konnte er diese jedoch erhöhen und findet neben der Arbeit immer wieder auch Zeit zum Ausgleich für seinen Lieblingssport, Basketball. Der Arbeitgeber von Daniel Borchardt arbeitet mit mehreren Menschen mit Einschränkung zusammen: ihm ist wichtig, dass alle ihre Arbeit gut machen und dass alle im Team sich gut verstehen. Gut findet er, dass es über den Integrationsfachdienst der Brücke Neumünster gGmbH für Daniel Borchardt möglich ist, auch nach der Einstellung Unterstützung in Anspruch nehmen zu können.

Fördermöglichkeiten und Angebote für Menschen mit Schwerbehinderung

Der Weg in Arbeit oder Ausbildung kann durch finanzielle oder technische Unterstützungsmöglichkeiten speziell für Menschen mit Schwerbehinderung erleichtert werden. Viele Menschen wissen jedoch gar nicht um die Möglichkeiten, die es grundsätzlich für sie gibt.

So erläuterte Sabine Kerstensteiner von der Gesellschaft für Arbeitsmarkt- und Strukturpolitik - Institut der Unternehmensverbände Nord – e.V. die Fördermöglichkeiten des Integrationsamts in Schleswig-Holstein. Die Anwesenden erfuhren, dass es möglich ist, für spezielle technische Arbeitshilfen (z.B. besondere Computermäuse oder spezielle Monitore für die PC-Arbeit) zu erhalten, welche die Nachteile, die aufgrund einer Behinderung entstehen können, ausgleichen helfen. Interessant war auch, dass wenn ein Kraftfahrzeug für die Fahrt zum Arbeitgeber notwendig ist und dieses behinderungsbedingt umgestaltet werden muss, dessen Finanzierung vom Integrationsamt unterstützt werden kann.



Übersicht zu möglichen Leistungsträgern bei der Finanzierung von Unterstützung auf dem Weg in Arbeit und Ausbildung

Von Heike Fitzner und Michael Fischer vom Jobcenter in Neumünster erfuhren die Anwesenden mehr zu den speziellen Angeboten seitens des Jobcenters auf dem Weg in Arbeit oder Ausbildung.

Es gibt viele Unterstützungsmöglichkeiten, jedoch ist es immer wichtig zu prüfen, wer der zuständige Reha-Träger ist und für entsprechende Unterstützung finanziell aufkommt.

Sinnvoll ist immer, sich direkt an seine Vermittler oder seine Integrationsfachkraft im Jobcenter zu wenden und mit diesen Möglichkeiten der Unterstützung zu besprechen, so Heike Fitzner.

Schwerbehinderte Menschen, die aktuell ohne Job sind und gern wieder arbeiten möchten, aber noch unsicher sind, wohin der Weg gehen soll, können sich an das Aktionsbündnis Schleswig-Holstein Inklusive – Jobs wenden. Gabriele Schneiderei unterstützt über ein spezielles und kostenfreies Coaching. Das Coaching in Neumünster findet in der Wrangelstraße 12 statt.

E-Mail: gshneiderei@bruecke-ggmbh.de

Telefon: 04321 85 25 292

Weitere Informationen finden sich auch hier:

Informationen zu [Fördermöglichkeiten](#) des Integrationsamts Schleswig-Holstein

[Fördermöglichkeiten](#) des Jobcenters und der Agentur für Arbeit

Aktionsbündnis Schleswig-Holstein – Inklusive Jobs
Paradeplatz 9, 24768 Rendsburg

Telefon: 04331 1319-16

Mail: aktionsbuendnis@gefas-uv.de

Web: www.aktionsbuendnis-sh.de

Text und Fotos: Barbara Schneider

Dezember 2017, Rendsburg